

LEGENDA

ELEMENTY REMONTOWANE:

- jezdnia (naw. beton asfaltowy)
- pobocze (naw. destrukta asfaltowy)
- zjazd (naw. beton asfaltowy)
- zjazd (naw. bet. kostka brukowa)
- istn. droga dla pieszych - regulacja wysokościowa (naw. bet. kostka brukowa)
- istn. zjazd - regulacja wysokościowa (naw. bet. kostka brukowa)
- kanal deszczowy
- studnia kanalizacyjna
- wpust deszczowy wraz z przykanalikiem
- istn. korytka betonowe-wymiana uszkodzonych korytek
- krawężnik bet. najazdowy +2cm (szer. 15cm)
- opornik betonowy +1cm (szer. 12cm)
- istn. krawężnik bet. - wymiana uszkodzonych krawężników
- oś jezdni
- krawędź jezdni, zjazdu nieobramowana krawężnikiem
- krawędź pobocza
- obrzeże betonowe
- kanal deszczowy pvc (nie podlegający remontowi)
- spadki poprzeczne

ELEMENTY ISTNIEJĄCE:

- sieć gazowa
- sieć energetyczna
- sieć wodociągowa
- kanaliz. deszczowej
- kanaliz. sanitarnej
- sieć teletechniczna
- nr i granica działki

BIURO INŻYNIERSKIE MK Spółka Jawna

tel.(033) 876 28 72 M. Krawczyk, K. Strzeżyk
500 107 084 ul.Unii Europejskiej 10/88.1
504 078 174 e-mail: biuro@biuromk.net 32-602 OŚWIECIM

Inwestor: GMINA LIBIAŻ
ul. Działkowa 1, 32-590 Libiąż

adres inwestycji: ul. Leśna - Libiąż

faza projektu: UZGODNIENIA BRANŻOWE

temat projektu: Remont ul. Leśnej w Libiążu

tytuł rysunku: PLAN SYTUACYJNY

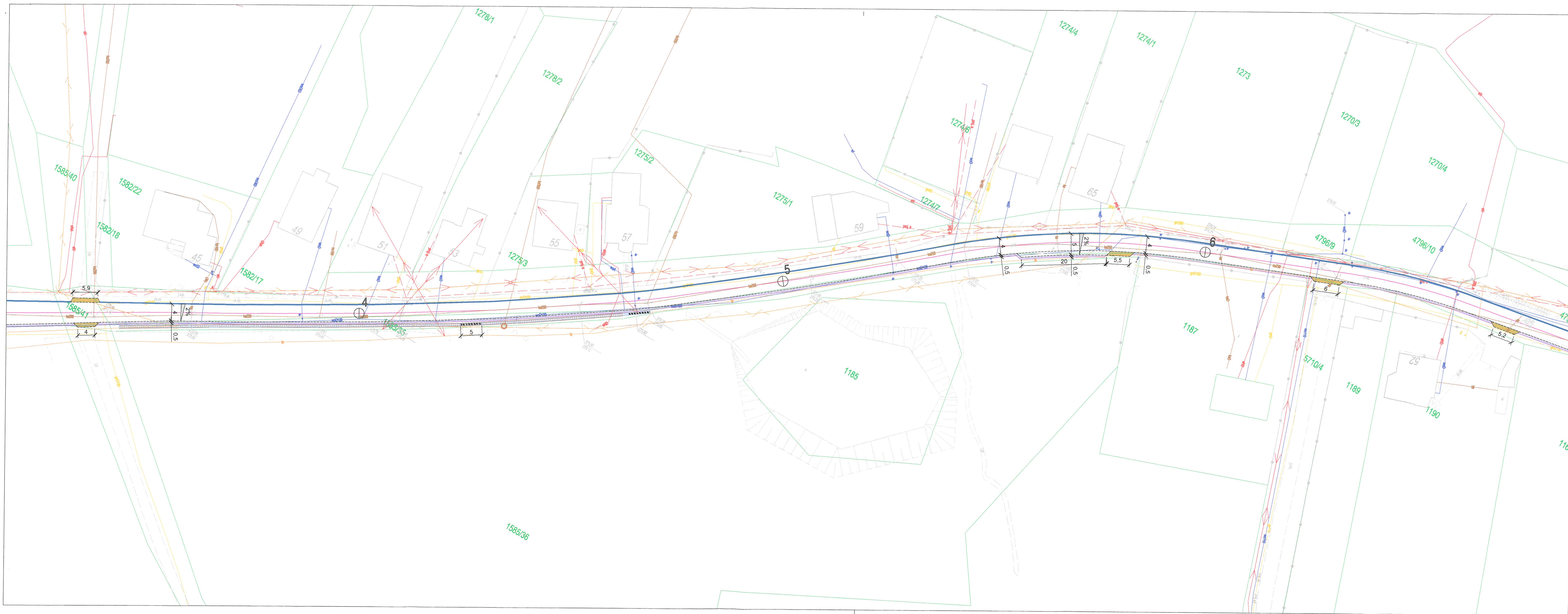
branża: DROGOWA Z ODWODNIENIEM

projektował /branża drogową/: inż. Krzysztof Strzeżyk
nr upr. SLK/1553/PWOD/07 - specjalność drogową
opracowała /branża drogową/: mgr inż. Karolina Paździor

podpis:

podpis:

data: VI 2025r. **skala:** 1:500 **nr rysunku:** 1.1



LEGENDA

ELEMENTY REMONTOWANE:

- jezdnia (now. beton asfaltowy)
- pobocze (now. destruk. asfaltowy)
- zjazd (now. beton asfaltowy)
- zjazd (now. bet. kostka brukowa)
- istn. droga dla pieszych - regulacja wysokościowa (now. bet. kostka brukowa)
- istn. zjazd - regulacja wysokościowa (now. bet. kostka brukowa)
- kanal deszczowy
- studnia kanalizacyjna
- wpust deszczowy wraz z przykanalikiem
- istn. korytka betonowe-wymiana uszkodzonych korytek
- krawężnik bet. najazdowy +2cm (szer. 15cm)
- opornik betonowy +1cm (szer. 12cm)
- istn. krawężnik bet. - wymiana uszkodzonych krawężników

ELEMENTY ISTNIEJĄCE:

- oś jezdni
- krawędź jezdni, zjazdu nieobramowana krawężnikami
- krawędź pobocza
- obrzeże betonowe
- kanal deszczowy pvc (nie podlegający remontowi)
- spadki poprzeczne
- g - sieć gazowa
- e - sieć energetyczna
- w - sieć wodociągowa
- kd - sieć kanaliz. deszczowej
- ks - sieć kanaliz. sanitarnej
- t - sieć teletechniczna

1769/2 nr i granica działki

BIURO INŻYNIERSKIE MK Spółka Jawna	
tel.(033) 876 28 72 M. Krawczyk, K. Strzeżyk	
500 107 084 ul. Unii Europejskiej 10/88.1	
504 078 174 e - mail: biuro@biuromk.net 32-602 OŚWIĘCIM	
Inwestor: GMINA LIBIĄŻ	
ul. Działkowa 1, 32-590 Libiąż	
adres inwestycji: ul. Leśna - Libiąż	
faza projektu: UZGODNIENIA BRANŻOWE	
temat projektu: Remont ul. Leśnej w Libiążu	
tytuł rysunku: PLAN SYTUACYJNY	
branża: DROGOWA Z ODWODNIENIEM	
projektował /branża drogowa/ inż. Krzysztof Strzeżyk	podpis:
nr upr. SLK/1553/PWOD/07 - specjalność drogowa	
opracowała /branża drogowa/ mgr inż. Karolina Paździor	podpis:
data: VI 2025r.	skala: 1:500
nr rysunku: 1.2	

